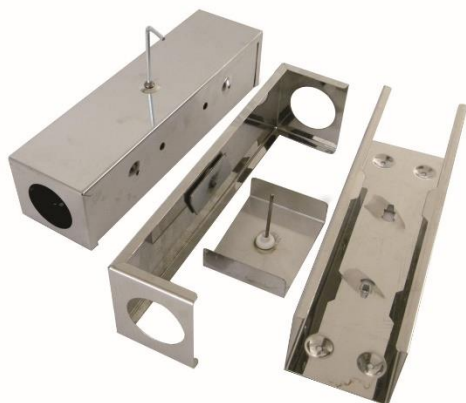


## HARD RAT

PORTACEBOS DE SEGURIDAD EN ACERO INOXIDABLE



EKOMMERCE



## PLAGAS OBJETIVO



**RATA GRIS**  
(*Rattus norvegicus*)



**RATA NEGRA**  
(*Rattus rattus*)



**RATÓN DOMÉSTICO**  
(*Mus musculus domesticus*)

## CARACTERÍSTICAS TÉCNICAS

**Material:** Acero inoxidable

**Dimensiones:** L 300 x P 85 x A 80 mm, Puerto de entrada  $\varnothing$  50 mm

## DESCRIPCIÓN

HARD RAT es el portacebos de seguridad de cebos rodenticidas para el control de roedores en zonas internas y externas. Equipado con un cierre de tornillo de acero hexagonal no desenroscable que permite la apertura e inspección sólo por personal autorizado. Fabricado en acero inoxidable para mayor resistencia a los agentes atmosféricos. Se puede fijar mediante los accesorios suministrados sobre cualquier superficie vertical y horizontal. Equipado con una práctica bandeja en su interior, con pasador de fijación para el cebo, fácilmente extraíble para una rápida limpieza. Apto para todo tipo de cebos rodenticidas.

## MODO DE USO

Abra la tapa con la llave suministrada. Coloca el cebo rodenticida en el interior. Cierre la tapa y bloquee el pestillo. Fijar el portacebos a la pared, poste o suelo mediante los accesorios suministrados (posición de modo que queden libres los orificios de entrada).

## FINALIDAD DE USO

Adecuado para intervenciones de control de roedores en zonas internas y externas con alto riesgo de vandalismo y manipulación. Puede ser utilizado en el sector civil, doméstico, industrial y ganadero. El uso combinado es posible con las trampas Vastrap Topi (código 7090) y Glue Twin (código 3135).

## FORTALEZAS

Bandeja extraíble con soporte para fijación de cebo • El pack de 10 uds contiene tornillos para fijación a pared y 1 llave Allen antidesatornillable

## CONFECCIÓN

CÓDIGO	PRODUCTO	CONFECCIÓN
7081	HARD RAT	10 UD

Rev. 20.10.2023