

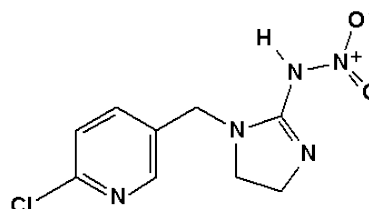


DEFENS Gel Cucarachas Trampa

Cebo insecticida en forma de gel para un rápido control de cucarachas. *Blattella germanica* y *Blatta orientalis*.

Grupo: 3
Tipo Producto: PT18
Campo de aplicación: Uso interior y exterior
Aspecto: Cebo insecticida en gel
Envasado: Trampas en bandeja de hasta 1,4g

Imidacloprid 2,15% (p/p)



Nombre químico: 1-(6-chloro-3-pyridylmethyl)-N-nitroimidazolidin-2-ylideneamine
CAS: 138261-41-3 **CE:** 428-040-8

MEDIDAS DE PROTECCIÓN



INDICACIONES DE PELIGRO

H410 Muy tóxico para los organismos acuáticos con efectos duraderos.
EUH208 Contiene 1,2-benzisotiazol-3(2H)-ona. Puede provocar una reacción alérgica.

DEFENS Gel Cucarachas Trampas

Insectos	Método de aplicación	Dosis y frecuencia de uso	Ámbito de utilización
<i>Blattella germanica</i> (ninfas y adultas)	Trampas con 1.4g de cebo	Dosis a baja infestación: 0,1 g/m ² , una trampa /14m ² .	Uso en interior . Uso en exterior . Usado como barrera alrededor de edificios o posibles puntos de entrada para cucarachas (ej. ventanas, puertas, orificios de ventilación)
<i>Blatta orientalis</i> (ninfas y adultas)		Dosis a alta infestación: 0.2g/m ² , una trampa /7m ² Máximo 6 aplicaciones al año Público en general, personal profesional y especializado.	

MODO DE EMPLEO

DEFENS Gel cucarachas Trampa. Coloque la trampa en bandeja solo en superficies pavimentadas como terrazas o patios. Las trampas en bandeja deberán ser resistentes a su manipulación. No forzar la apertura de las trampas.

No usar el producto cuando no se pueda prevenir la liberación a las alcantarillas. Aplicar el producto en lugares protegidos de la lluvia para evitar que sea arrastrado por el agua. Asegúrese de evitar una liberación accidental al medio ambiente debida al movimiento involuntario del producto a través del viento, los seres humanos o animales más grandes.

Antes del tratamiento retire todas las fuentes naturales de alimento para las cucarachas de la zona infestada para favorecer la ingesta de gel. (Basura, restos de comida...).

Coloque las trampas en las áreas identificadas y también entre las fuentes de alimentos así como zonas cálidas (<50°C) y húmedas (esquinas, grietas, hendiduras, conductos de aire, tras los zócalos y electrodomésticos, tuberías, cerca de los puntos de agua...). Durante las inspecciones compruebe el área tratada y, si es necesario, sustituya las trampas usadas ya que las cucarachas dejan heces y secreciones para atraer a sus congéneres.

Reemplace el gel si se ha secado para mantener la palatabilidad del producto. Informe al titular del registro si el tratamiento no es efectivo

Instrucciones específicas: Si se sospecha o son visibles un gran número de cucarachas, aplicar la dosis de "alta infestación". Si solo se observan una o unas pocas, aplicar la dosis de "baja infestación".

CONDICIONES DE ALMACENAMIENTO

Mantener el producto en su envase original, bien cerrado en un lugar fresco y seco.
Proteger de la exposición directa al sol y de temperaturas inferiores a 5°C. Fecha de caducidad: 2 años.